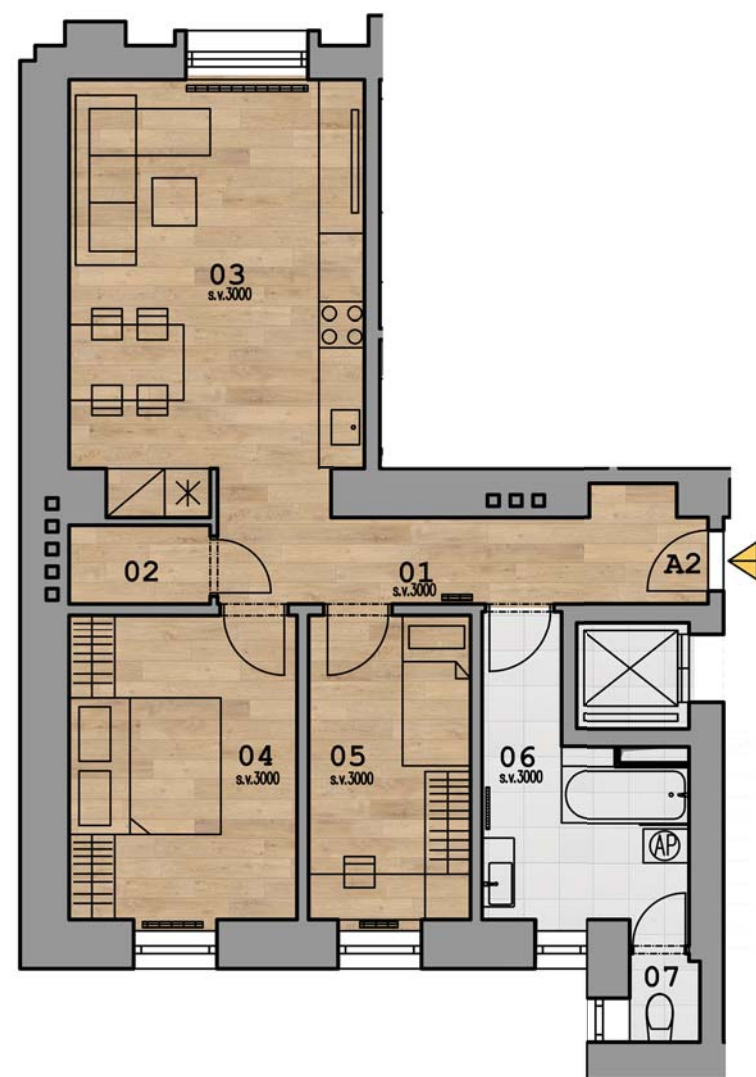


REZIDENCE OSTRAVA TOWER



A2
ČÍSLO BYTU

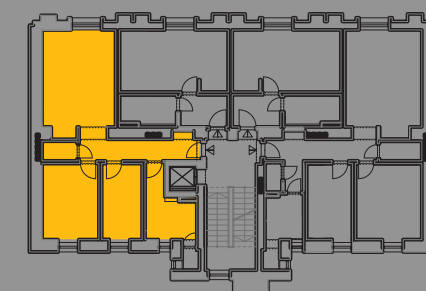
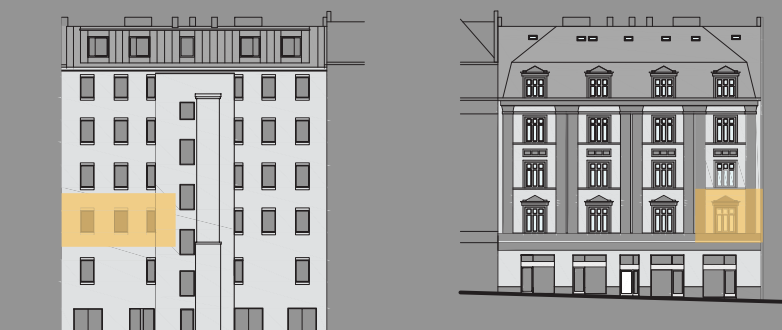
2NP
PODLAŽÍ

3+kk
TYP BYTU

65,23 m²
PODLAHOVÁ PLOCHA BYTU

| | | |
|----|--------------------|----------------------|
| 01 | CHODBA | 7,92 m ² |
| 02 | KOMORA | 2,02 m ² |
| 03 | OBÝVACÍ POKOJ + KK | 21,87 m ² |
| 04 | LOŽNICE | 12,40 m ² |
| 05 | POKOJ | 8,90 m ² |
| 06 | KOUPELNA | 8,36 m ² |
| 07 | WC | 1,13 m ² |

VNITŘNÍ UŽITNÁ PLOCHA 62,6 m²



Podlahová plocha bytu dle platných právních předpisů (nařízení vlády č.366/2013 Sb.) znamená celkovou plochu všech místností bytu a také plocha pod nosnými i nenosnými zdmi, přízdívkami a jádry. Jedná se o plochu, která je vymezena obvodovými zdmi bytu. Plochy jednotlivých místností jsou pouze orientační. Vyobrazení zařízení v plánech bytů (nábytek, kuch. linka, el. spotřebiče atd.) není součástí dodávky. Rozsah dodávky je specifikován ve standardu. Developer si vyhrazuje právo na drobné úpravy.

tel: +420 724 413 611
email: eva.chrustova@silverline-ventures.cz
[www: rezidenceostravatower.cz](http://www.rezidenceostravatower.cz)