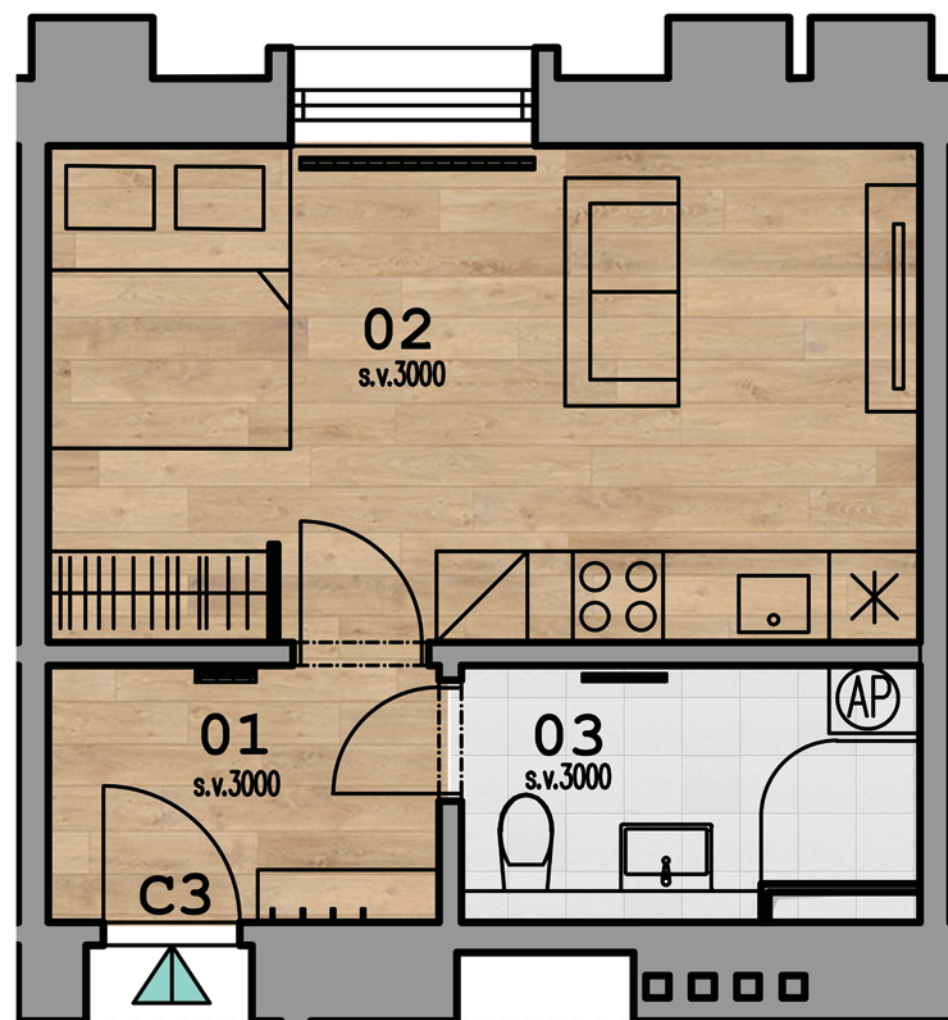


# REZIDENCE OSTRAVA TOWER



## C3

ČÍSLO BYTU

## 3NP

PODLAŽÍ

## 1+kk

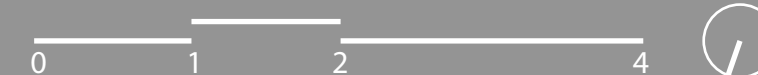
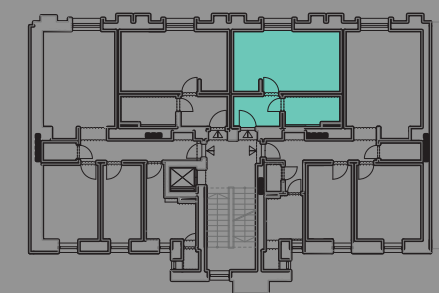
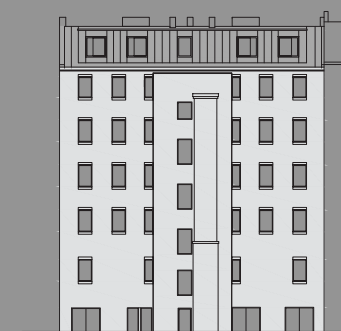
TYP BYTU

## 29,30 m<sup>2</sup>

PODLAHOVÁ PLOCHA BYTU

01	CHODBA	4,52 m <sup>2</sup>
02	OBYTNÁ MÍSTNOST + KK	18,87 m <sup>2</sup>
03	KOUPELNA	5,00 m <sup>2</sup>

VNITŘNÍ UŽITNÁ PLOCHA 28,36 m<sup>2</sup>



tel:+420 724 413 611  
email: [eva.chrustova@silverline-ventures.cz](mailto:eva.chrustova@silverline-ventures.cz)  
[www: rezidenceostravatower.cz](http://www.rezidenceostravatower.cz)



Podlahová plocha bytu dle platných právních předpisů (nařízení vlády č.366/2013 Sb.) znamená celkovou plochu všech místností bytu a také plocha pod nosnými i nenosnými zdmi, přízdívkami a jádry. Jedná se o plochu, která je vymezena obvodovými zdmi bytu. Plochy jednotlivých místností jsou pouze orientační. Vyobrazení zařízení v plánech bytů (nábytek, kuch. linka, el. spotřebiče atd.) není součástí dodávky. Rozsah dodávky je specifikován ve standardu. Developer si vyhrazuje právo na drobné úpravy.