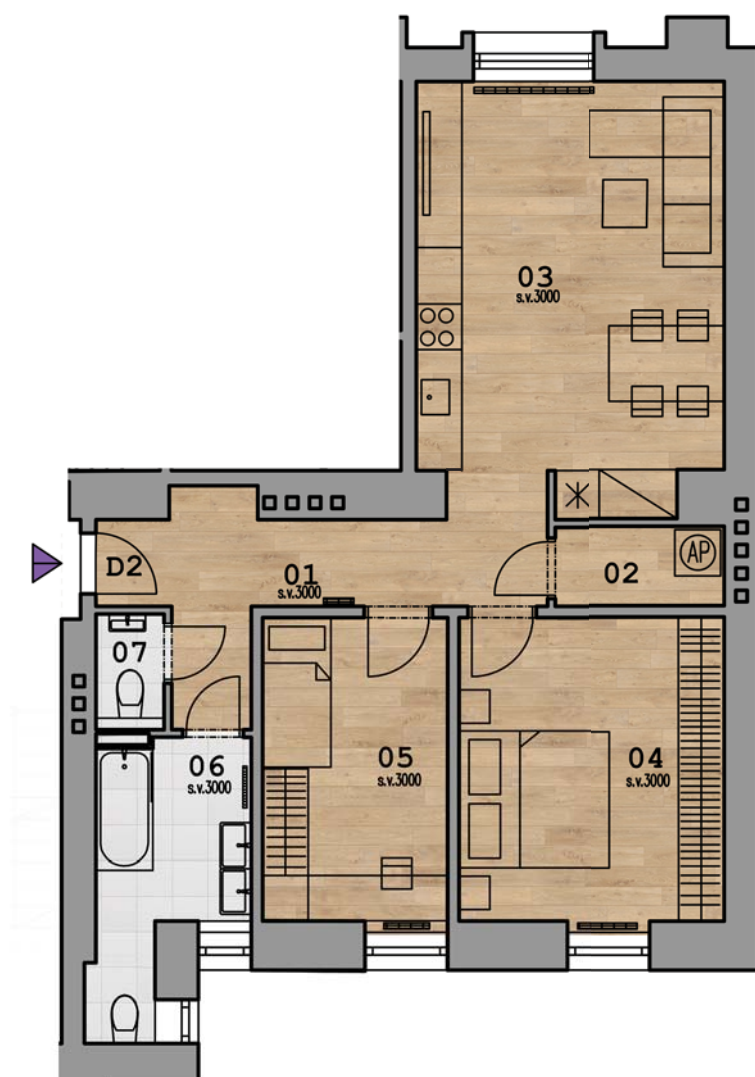


# REZIDENCE OSTRAVA TOWER



## D2

ČÍSLO BYTU

## 2NP

PODLAŽÍ

## 3+kk

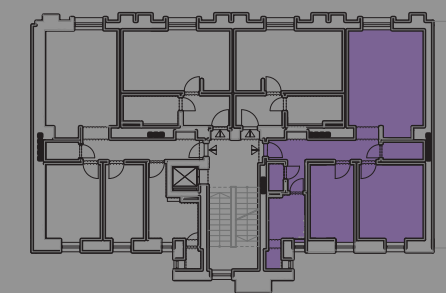
TYP BYTU

## 69,30 m<sup>2</sup>

PODLAHOVÁ PLOCHA BYTU

01	CHODBA	9,44 m <sup>2</sup>
02	KOMORA	2,41 m <sup>2</sup>
03	OBÝVACÍ POKOJ + KK	22,82 m <sup>2</sup>
04	LOŽNICE	14,26 m <sup>2</sup>
05	POKOJ	9,97 m <sup>2</sup>
06	KOUPELNA	6,30 m <sup>2</sup>
07	WC	1,47 m <sup>2</sup>

VNITŘNÍ UŽITNÁ PLOCHA 66,67 m<sup>2</sup>



Podlahová plocha bytu dle platných právních předpisů (nařízení vlády č.366/2013 Sb.) znamená celkovou plochu všech místností bytu a také plocha pod nosnými i nenosnými zdi, přízdívkami a jádry. Jedná se o plochu, která je vymezena obvodovými zdi bytu. Plochy jednotlivých místností jsou pouze orientační. Vyobrazení zařízení v plánech bytů (nábytek, kuch. linka, el. spotřebiče atd.) není součástí dodávky. Rozsah dodávky je specifikován ve standardu. Developer si vyhrazuje právo na drobné úpravy.

tel: +420 724 413 611

email: [eva.chrustova@silverline-ventures.cz](mailto:eva.chrustova@silverline-ventures.cz)

[www: rezidenceostravatower.cz](http://www.rezidenceostravatower.cz)