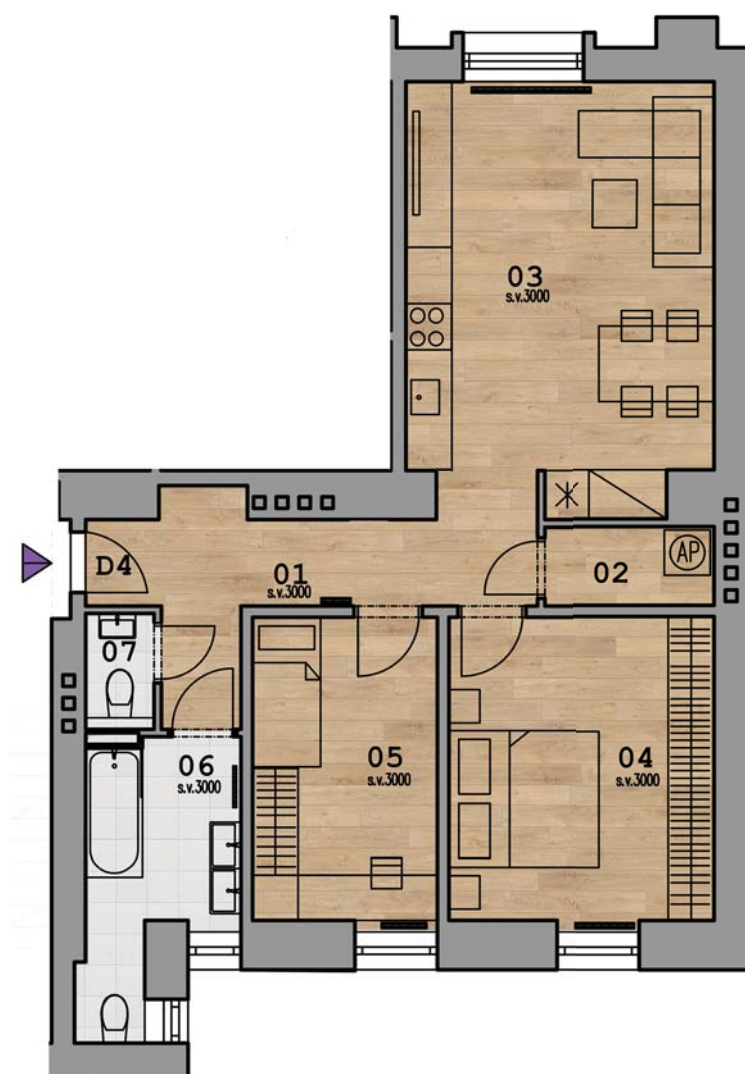


REZIDENCE OSTRAVA TOWER



D4

ČÍSLO BYTU

4NP

PODLAŽÍ

3+kk

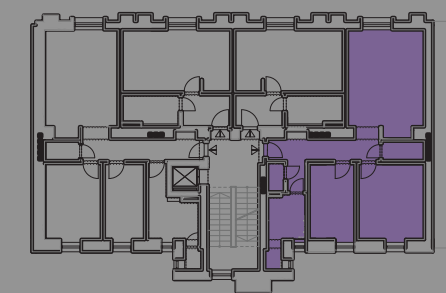
TYP BYTU

69,30 m²

PODLAHOVÁ PLOCHA BYTU

| | | |
|----|--------------------|----------------------|
| 01 | CHODBA | 9,44 m ² |
| 02 | KOMORA | 2,41 m ² |
| 03 | OBÝVACÍ POKOJ + KK | 22,82 m ² |
| 04 | LOŽNICE | 14,26 m ² |
| 05 | POKOJ | 9,97 m ² |
| 06 | KOUPELNA | 6,30 m ² |
| 07 | WC | 1,47 m ² |

VNITŘNÍ UŽITNÁ PLOCHA 66,67 m²



Podlahová plocha bytu dle platných právních předpisů (nařízení vlády č.366/2013 Sb.) znamená celkovou plochu všech místností bytu a také plocha pod nosnými i nenosnými zdi, přízdívkami a jádry. Jedná se o plochu, která je vymezena obvodovými zdi bytu. Plochy jednotlivých místností jsou pouze orientační. Vyobrazení zařízení v plánech bytů (nábytek, kuch. linka, el. spotřebiče atd.) není součástí dodávky. Rozsah dodávky je specifikován ve standardu. Developer si vyhrazuje právo na drobné úpravy.

tel: +420 724 413 611

email: eva.chrustova@silverline-ventures.cz

[www: rezidenceostravatower.cz](http://www.rezidenceostravatower.cz)